

Fiche technique Le roi se meurt

EQUIPE :

6 comédiens
2 régisseurs
1 metteuse en scène

PLATEAU :

Ouverture minimum au cadre = 8m / Ouverture idéale = 9m
Hauteur minimum = 10m, théâtre avec perches contrebalancées
Si ce n'est pas un plateau avec perches contrebalancées, le montage est beaucoup plus long et doit être défini en amont.
Profondeur minimum = 8m / Profondeur idéale = 10m

DECOR :

Le décor est un plancher avec des plaques de différentes couleurs.
Dessus une table, 4 chaises plexi.
Certains objets s'élèvent dans l'espace, un ordinateur sur la table, Un radiateur, une étagère avec une lampe, une des chaises plexi avec lampe, une lampe solo. Il nous faut donc au moins 5 perches contrebalancées qui remontent de 3 m max. A 7M de profondeur, fond noir avec écran juste derrière pour grande photo en vidéo.



Le plateau est pendrillonné à l'allemande avec deux petits retours à l'italienne à 5m de profondeur et ouverture à la face jardin et cour. Voir plan.

LOGES :

2 loges au minimum avec miroir maquillage. Eau et café sont les bienvenus

LUMIERE :

1x découpe 713 SX avec porte gobo
5x découpes 614 SX avec couteaux, 4 iris
7x 2KW PC
10x 1KW PC
13x Pars CP62
9x Pars CP61
3x Quartz 1000W
2x PC 650w
amené par la cie:
1 par 16

SON :

1 CD auto pause professionnel
1 façade adaptée à la salle avec amplification.
2 HP supplémentaires sur pied au lointain
1 table LS 9
1 interphonie entre le plateau et la régie pour les tops.
2x micros SM 58.

VIDEO : (amené par CIE)

1 vidéo projecteur de 6000 ansilumen
Câblage nécessaire du vidéo au cadre jusqu'à la régie plateau milieu cour.
A notre charge.

PLANNING :

9-13h : déchargement et montage décor ; 2 machinistes
montage son et lumière : 3 électriciens + 1 sondier + 1 vidéo
14-16H : réglages plus mise en boîte ; mêmes personnes, suite montage
16-18H : raccord espace acteurs et effets son et lumières
18H : mise
18H30-19H30 : PAUSE
20h... : Spectacle ; 1 machiniste, 1 pupitreur.

La durée du spectacle est de 1h35.

Démontage à l'issue du spectacle : 1 heure 30 avec 2 machinistes et 1 électricien pour récupérer les gélâtines.

**La présente fiche technique fait partie intégrante du contrat.
Les plans doivent être envoyés et approuvés avant acceptation définitive de notre venue
chez vous.**

Contacts :

Christine Delmotte, metteuse en scène : 0476/30 87 10

Anna Giolo, chargée de diffusion : 0477/49.89.19 – contact@adlibdiffusion.be

Nathalie Borlée, directrice technique : 0479/95.11.02, nathalie.borlee@gmail.com

Compagnie Biloxi 48

22 place des Martyrs - 1000 Bruxelles

Tél : 02/223 32 08 - 02/227 50 02 (ligne directe)

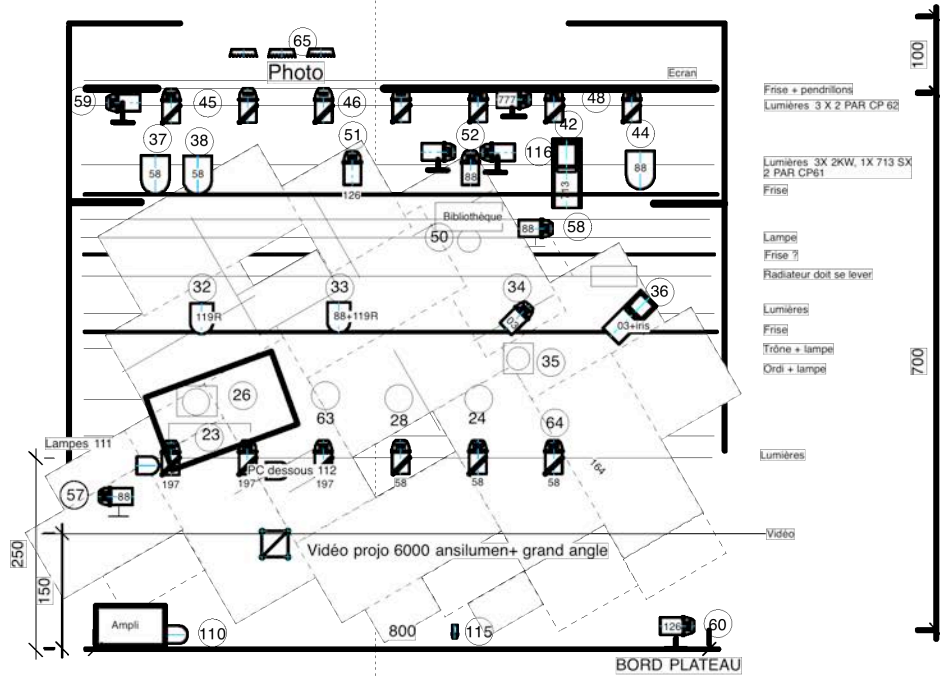
Fax : 02/227 50 08

e-mail : info@biloxi48.be

info web : www.biloxi48.be/

LE ROI SE MEURT
Lumières: Nathalie Borlée
Avril 2014

	PC 2KWx7
	PC 1KWx10
	PAR CP 62x13
	PAR CP 61x9
	QUARTZ 1KWx3
	713 SXx1
	814 SXx5
	850W sur platineX 2
	Par 16 sur platine CIE



- 11 -3 Pietro couché jardin
- 12 -3 Centre vers couj
- 13 343 Latéral jar
- 14 343 Latéral cour

- 15 3 Coin jardin serré
- 16 3 Centre final+ Latéral scène Juliette, roi
- 17 147 Latéral jar
- 19 147 Latéral cour

