

**Nous sommes les petites filles des sorcières que vous n'avez pas pu brûler !**

## **FICHE TECHNIQUE**

### **EQUIPE :**

4 comédiennes  
1 régisseur  
1 metteuse en scène  
1 assistante

### **PLATEAU :**

Ouverture minimum au cadre = 8m  
Hauteur minimum = 4 m Profondeur  
minimum = 4 m

### **DECOR :**

**La scénographie se compose d'un écran de projection gris en PVC accroché à une perche à environ 4,5m du bord plateau et d'une table en verre sur tréteaux. Prévoir des barres de lestage.**

Nous disposons de deux tailles d'écran : 700x500 et 500x400

Nous disposons aussi d'un cadre prolyte pour accroche éventuelle du grand écran. Les comédiennes amènent différents accessoires depuis les coulisses. La coulisse principale se situe derrière l'écran.

Prévoir un plan à l'italienne pour cadrer l'écran à environ 1m de part et d'autre.

Prévoir deux tables accessoires, un miroir en pied ainsi que des bleus de coulisses surdimmer.

Le plateau est pendrillonné à l'italienne ou à l'allemande. A discuter.

Les comédiennes doivent pouvoir accéder directement du plateau au gradin, **prévoir 2 escaliers de part et d'autre du plateau si nécessaire.**

**Le sol doit être noir et propre. Un tapis de danse noir peut convenir.**

Consommables : Farine, eau, peinture de corps.

### **VIDEO:**

Nous utilisons 2 caméras en live sur le plateau, une sur pied à Jar et une autre sous la table en verre à Cour. Les deux caméras sont reliées en BNC à un ordinateur via deux Black Magic Intensity Shuttle.

IL EST IMPERATIF de définir avant le jour du montage la position du VP ainsi que les besoins en câble vidéo. La compagnie fournit les caméras, 2x50m de BNC et le vidéoprojecteur.

### **Matériel demandé :**

Liaison entre régie (HDMI ou VGA) et vidéoprojecteur (placé à la face ou au manteau)

Deux alimentations directes en shuko (une à Jardin et une à Cour).

### **SON :**

1 micro filaire type Shure SM58 avec 5 m de câble à jardin

1 façade adaptée à la salle avec amplification.

2 HP supplémentaires sur pied au lointain.

1 console son analogique ou numérique professionnelle pour 1 entrée mic + 2 entrées stéréo pour ordi (mini-jack pour mac son et mac vidéo).

### **LUMIERE :**

Matériel demandé :

- Deux pieds Manfrotto (1m50 de haut)
- 3 platines de sol
- Un stroboscope
- Un BlackGun

Le stroboscope et le BlackGun peuvent être éventuellement remplacé par trois Par Led avec fonctions équivalentes.

Voir Plan Feux - Listing pour le reste.

### **LOGES :**

Loges pour 4 personnes avec miroir maquillage, douches.

Eau, café, thé et fruits sont les bienvenus.

### **HABILLAGE :**

1 habilleuse pour 1 lavage de costumes et repassage au minimum toutes les 2 représentations (à convenir).

### **CATERING :**

Repas de midi pour 2 à 4 personnes le jour de montage (repas froids ou chauds)

Repas du soir pour 7 personnes les soirs de représentations (repas chauds)

Si logement sur place : petit déjeuner et repas de midi pour 3 à 4 personnes

### **PLANNING :**

*!!! Pour les dates avec montage et représentation le soir même, il est nécessaire de pré-implanter la lumière sur base du plan adapté fourni par la compagnie !!!*

9-13h : Déchargement et montage décor, aide au montage. Montage son, lumière et vidéo : **1 technicien lumières + 1 technicien son + 1 technicien vidéo**

14-16H : Réglages plus mise en boîte ; **mêmes personnes**, suite montage

16-18H : raccord espace actrices, effets son et lumières (**1 technicien en stand-by**)

18H : mise

18H30-19H30 : PAUSE

20h... : Spectacle (**1 technicien en stand-by**)

La durée du spectacle est de 1h20.  
Démontage à l'issue du spectacle : 2h avec 2 techniciens.

**Les plans doivent être envoyé et approuvé avant acceptation définitive de notre venue chez vous.**

## **Contacts :**

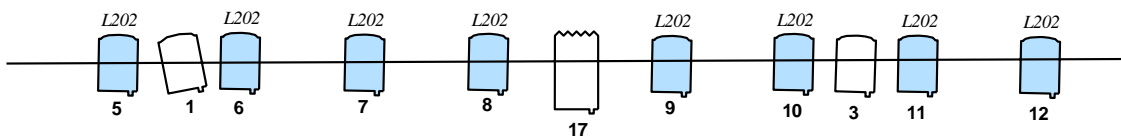
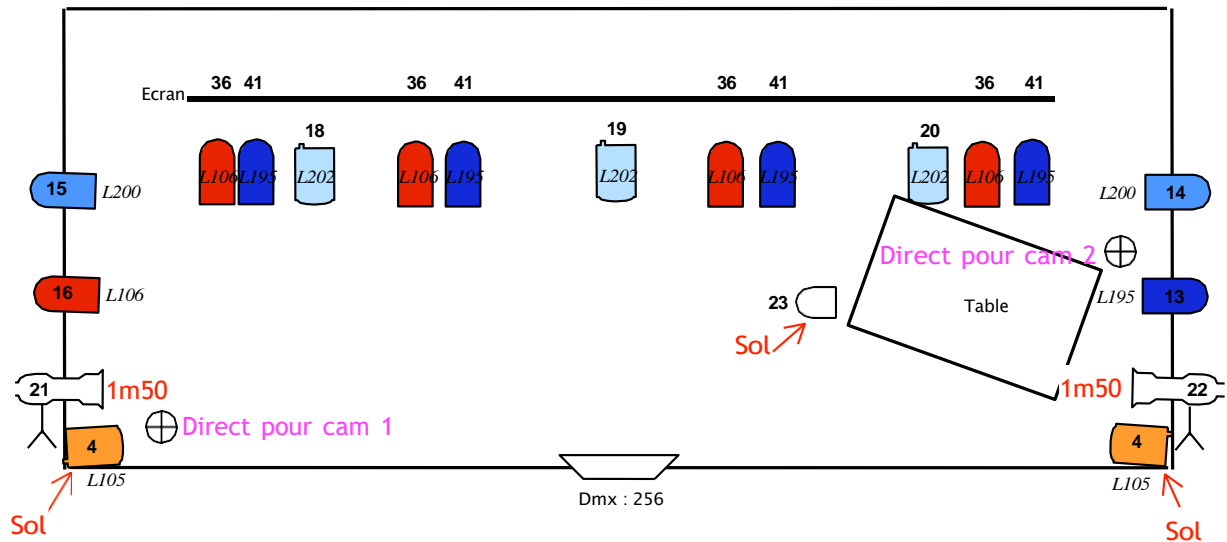
Christine Delmotte-Weber, metteuse en scène et autrice : 0476/30 87 10 delmotte.christine@yahoo.fr  
Nicolas Oubraham, directeur technique : 0484/74.76.22– nicolas.oubraham@hotmail.com

**Compagnie Biloxi 48**  
info web : [www.biloxi48.be/](http://www.biloxi48.be/)

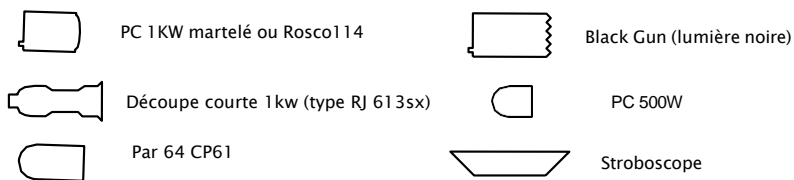
## Plan Feux

Nous sommes les petites filles des sorcières que vous n'avez pas pu brûler !

Christine Delmotte-Weber / Compagnie Biloxi48



Echelle : 1m



Contact Technique : Nicolas Oubraham / 0484747622  
nicolas.oubraham@hotmail.com