

Fiche technique MILAREPA

EQUIPE

1 comédien
1 régisseur
1 metteur en scène

DECOR (amené par la compagnie)

2 petits praticables en pierre de schiste à poser sur plancher
1 écran 6M sur 3M50 de haut à suspendre

PLATEAU

Pendrillonnage à l'allemande.

Espace de jeu : idéal	8m d'ouverture 5m de profondeur 4m50 de hauteur
minimum (à discuter)	6m d'ouverture 4m de profondeur 3m50 de hauteur

LOGES

1 loge
Miroir maquillage.
Cattering : - Eau, café, thé,
- Biscuits, fruits,
- Repas pour 2 ou 3 personnes chauds ou froids 2 heures avant la représentation.

MATERIEL SON

2 enceintes au sol lointain
1 console 8/4/2.
1 CD

LUMIERES

1 x Découpe 614 SX avec couteaux
13 x 500w
5 x 1000W
2 Pars CP 61
1 svoboda
4 par 36
LUMIERE PUBLIC

MATERIEL VIDEO

1 vidéo projecteur de minimum 5000 ansi lumen (amené par la compagnie)
2 DVD Player (amenés par CIE)
1 Mixette vidéo (amenée par CIE)

MONTAGE

Déchargement : 2 techniciens polyvalents, les pierres de schiste font 80 kg chacune.

9H-13H : 2 personnes pour la lumière, le son, le décor

13H-14H : PAUSE

14H-16H : Réglages lumière + conduite

16H-17H : Son

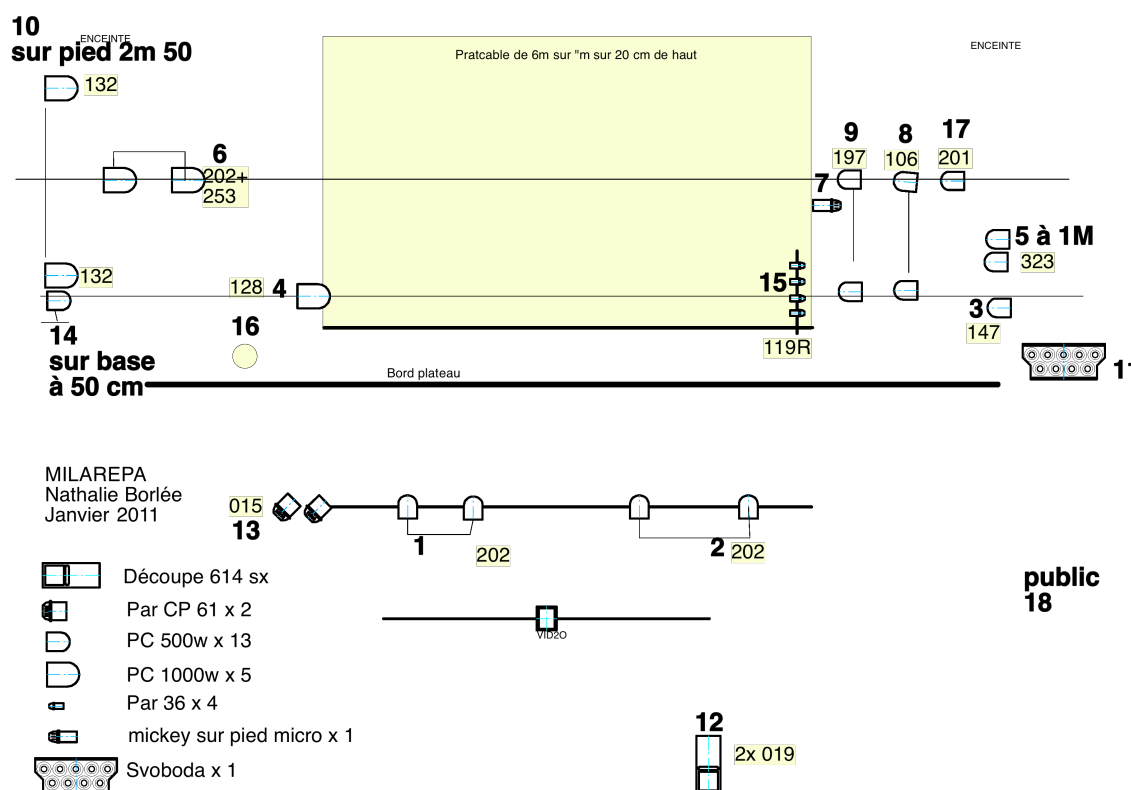
17H-19H : Raccords jeu + son

20H30 : Spectacle.

Le spectacle dure 1h10 sans entracte.

Démontage : 1H avec 2 techniciens, les pierres de schiste font 80 kg chacune.

L'acceptation de la fiche technique est nécessaire pour l'acceptation de dates dans votre théâtre ainsi que l'envoi impératif de vos plans précis et fiches techniques.



Contact :

Christine Delmotte, metteuse en scène : 0032 (0) 476/30 87 10

Anna Giolo, Assistanat général / Diffusion : 0032 (0)2.227 50 03 info@biloxi48.be

Nathalie Borlée, directrice technique : 0032 (0)479.95.11.02, nathalie.borlee@gmail.be

Compagnie Biloxi 48

22 place des Martyrs - 1000 Bruxelles

Tél : 02/223 32 08 - 02/227 50 03 (ligne directe)

Fax : 02/227 50 08

e-mail : info@biloxi48.be

info web : www.biloxi48.be